

VERRE LAMINÉ CONCASSÉ POUR DIVERSES UTILISATIONS

© SHUTTERSTOCK

Projet de symbiose : Montmagny | L'Islet

Lieu : Montmagny et Trois-Rivières

Ressource échangée : Verre laminé

Source de financement : Autonome

Organisations participantes

Offre : **Teknion**

Demande : **Groupe Bellemare**

DÉFIS

RÉPONDRE

À LA DEMANDE D'UNE
ENTREPRISE QUI SOUHAITE
RECYCLER CES RÉSIDUS
INDUSTRIELS

+

S'ASSURER

DE TROUVER UN DEMANDEUR
CAPABLE DE TRAITER LA
MATIÈRE

+

TRANSPORT

D'UNE MATIÈRE À FORTE
DENSITÉ. TRÈS COUTEUX

FACTEUR DE SUCCÈS

MOBILISATION

DU GÉNÉRATEUR POUR
VALORISER SES RÉSIDUS

+

AUCUN CONDITIONNEMENT
DE LA MATIÈRE NÉCESSAIRE

+

COLLABORATION

DU GÉNÉRATEUR AVEC
COORDONATRICE DU PROJET
D'ÉCONOMIE CIRCULAIRE

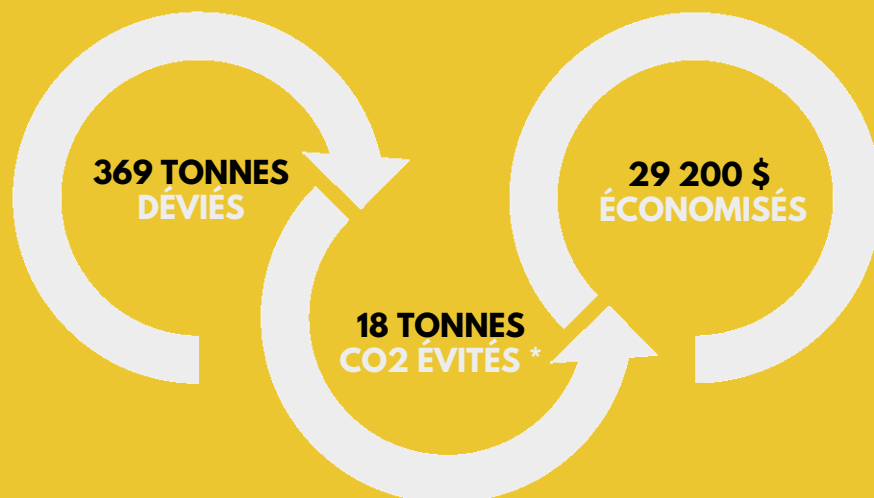
CONTEXTE

Teknion est un chef de file international dans le domaine du design, de la fabrication et de la distribution de systèmes de bureau et de produits d'ameublement de bureau. L'usine de Montmagny a pris, en 2014, un tournant majeur afin de créer des **produits architecturaux et des espaces de bureau en verre et aluminium**. Cette nouvelle production a pris de l'ampleur très rapidement ce qui a entraîné une forte augmentation des quantités de résidus de verre laminé (une feuille "plastique" entre 2 lames de verre) envoyés à l'enfouissement.

DÉMARCHE

Depuis 2017, Teknion fait des recherches pour pallier à la problématique de résidus de verre laminé. Plusieurs démarches ont été entamées : activités de remue-méninges, utilisation de consultants, recherches à l'interne, etc... Finalement, **trois rencontres ont eu lieu avec Synergie Montmagny | L'Islet**, en 2018 et 2019, avec proposition de solutions, pour finalement trouver un récupérateur qui concasse le verre laminé afin de lui donner une seconde vie. Le produit final est principalement utilisé comme abrasif pour le sablage au jet et comme média de filtration de piscine.

BILAN DES RETOMBÉES ANNUELLES



* SOIT 4 VOITURES SUPPRIMÉES DE LA ROUTE

OU

280 VOYAGES ALLER/RETOUR
QUÉBEC/MONTRÉAL ÉVITÉS

STRATÉGIES D'ÉCONOMIE CIRCULAIRE

ÉCOLOGIE
INDUSTRIELLE

VALORISATION



EN SAVOIR PLUS

Aurélié Bousquet - Chargée de projet Synergie Montmagny | L'Islet
symbioseindustrielle@montmagny.com